



ALPRO VUGHT

GROOTHANDEL, IM- EN EXPORT VAN BOUWMATERIEEL



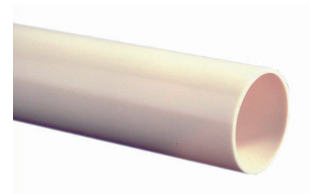
D11 - PVC DRINKWATERLEIDING

2014

PVC Drinkwaterleiding drukbuizen. Voorzien van KIWA keurmerk. Kleur; **Crème** volgens RAL 1014 voor drinkwaterleiding. Standaardlengten; **5 meter**. Voor rioolpersleidingen met KOMO keurmerk BRL 2009.

PVC drukbuizen 0,63 MPa crème

creme bs90				Code; hdpv	
maatvoering	inw. Ø	lengte	artikelnr.		prijs
90 x 2,2 mm	85,6 mm 1)	5 m	012.124.238		8,95
110 x 2,7 mm	104,6 mm 1)	5 m	012.176.637		13,81
125 x 3,1 mm	118,8 mm 1)	5 m	012.187.531		18,92
160 x 4,0 mm	152,0 mm 1)	5 m	012.197.537		29,71
200 x 4,9 mm	190,2 mm 1)	5 m	013.106.535		45,92
250 x 6,2 mm	237,6 mm 1)	5 m	013.126.536		69,79
315 x 7,7 mm	299,6 mm 1)	5 m	013.146.537		103,31
400 x 9,8 mm	380,4 mm 1)	5 m	013.157.539		184,76
500 x 12,3 mm	475,4 mm 1)	5 m	013.168.239		289,86
630 x 15,4 mm	599,2 mm 1)	5 m	013.173.232		443,45



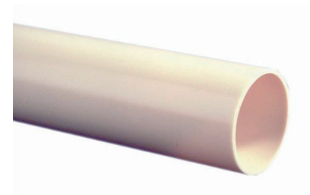
PVC drukbuizen 0,75 MPa crème

creme bs63				Code; hdpv	
maatvoering	inw. Ø	lengte	artikelnr.		prijs
63 x 2,0 mm	59,0 mm	5 m	012.157.535		6,30
75 x 2,2 mm	70,6 mm 1)	5 m	012.163.730		8,00
90 x 2,7 mm	84,6 mm	5 m	012.125.234		11,74
110 x 3,3 mm	103,4 mm	5 m	012.176.530		17,80
125 x 3,7 mm	117,6 mm	5 m	012.186.535		22,41
160 x 4,7 mm	150,6 mm	5 m	012.196.530		35,07
200 x 5,9 mm	188,2 mm	5 m	013.108.538		54,86
250 x 7,3 mm	235,4 mm	5 m	013.128.539		82,61
315 x 9,2 mm	296,6 mm 1)	5 m	013.148.530		122,45
400 x 11,7 mm	376,6 mm 1)	5 m	013.159.531		210,33
500 x 14,6 mm	470,8 mm 1)	5 m	013.171.230		333,14
630 x 18,4 mm	593,2 mm 1)	5 m	013.173.330		522,56



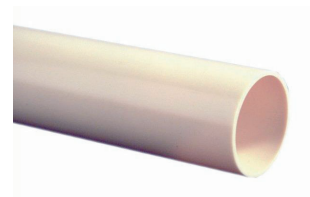
PVC drukbuizen 1,0 MPa crème

creme bs32				Code; hdpv	
maatvoering	inw. Ø	lengte	artikelnr.		prijs
32 x 1,6 mm	28,8 mm 1)	5 m	012.133.830		2,64
40 x 1,9 mm	36,2 mm	5 m	012.143.836		4,09
50 x 2,4 mm	45,2 mm	5 m	012.153.530		4,09
63 x 2,4 mm	58,2 mm	5 m	012.157.632		7,66
75 x 2,9 mm	69,2 mm 1)	5 m	012.163.837		10,43
90 x 3,5 mm	83,0 mm 1)	5 m	012.127.237		15,22
110 x 4,2 mm	101,6 mm	5 m	012.177.536		21,98
125 x 4,8 mm	115,4 mm 1)	5 m	012.188.538		29,28
160 x 6,2 mm	147,6 mm	5 m	012.198.533		45,86
200 x 7,7 mm	184,6 mm	5 m	013.108.830		70,73
250 x 9,6 mm	230,8 mm 1)	5 m	013.128.830		108,92
315 x 12,1 mm	290,8 mm 1)	5 m	013.148.831		162,28
400 x 15,3 mm	369,4 mm 1)	5 m	013.159.833		301,72
500 x 19,3 mm	461,4 mm 1)	5 m	013.171.531		484,10



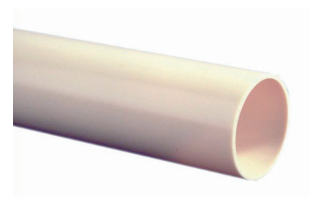
PVC drukbuizen 1,25 MPa crème

creme bs25				Code; hdpv	
maatvoering	inw. Ø	lengte	artikelnr.		prijs
25 x 1,5 mm	22,0 mm 1)	5 m	012.130.130		1,89
32 x 1,9 mm	28,8 mm 1)	5 m	012.133.938		3,00
40 x 2,4 mm	35,2 mm 1)	5 m	012.143.933		5,04
50 x 3,0 mm	44,0 mm 1)	5 m	012.153.637		7,05
63 x 3,0 mm	57,0 mm 1)	5 m	012.157.730		9,73
75 x 3,6 mm	67,8 mm 1)	5 m	012.163.934		14,13
90 x 4,3 mm	81,4 mm 1)	5 m	012.128.438		18,98
110 x 5,3 mm	99,4 mm	5 m	012.178.532		30,28
125 x 6,0 mm	113,0 mm 1)	5 m	012.188.635		40,82
160 x 7,7 mm	144,6 mm	5 m	012.199.530		67,85



PVC drukbuizen 1,6 MPa crème

creme bs16				Code; hdpv	
maatvoering	inw. Ø	lengte	artikelnr.		prijs
16 x 1,5 mm	13,0 mm 1)	5 m	012.113.295		1,23
20 x 1,5 mm	17,0 mm	5 m	012.129.230		1,67
25 x 1,9 mm	21,2 mm	5 m	012.130.238		2,36
32 x 2,4 mm	27,2 mm	5 m	012.134.039		3,86
40 x 3,0 mm	34,0 mm	5 m	012.144.034		6,13
50 x 3,7 mm	42,6 mm	5 m	012.153.734		9,66
63 x 3,8 mm	55,4 mm	5 m	012.158.132		11,65
75 x 4,5 mm	66,0 mm	5 m	012.164.337		16,58
90 x 5,4 mm	79,2 mm 1)	5 m	012.125.633		23,66
110 x 6,6 mm	96,7 mm 1)	5 m	012.178.435		34,92



Druksteek hulpstukken met gefixeerde rubbermanchetten zijn voorzien van het KIWA keurmerk volgens kwaliteitseisen nr. 53.
Kleur; **Crème** volgens RAL 1014.

PVC Druksteekmof Crème



hd druksteekmof maatvoering	MPa	Code; hdhu artikelnr.	prijs
50 mm	1,0	013.549.402	13,88
63 mm	1,0	013.549.607	14,32
75 mm	1,0	013.549.801	14,56
90 mm	1,0	013.550.001	18,56
110 mm	1,0	013.550.206	26,23
125 mm	1,0	013.551.202	36,77
160 mm	1,0	013.552.209	45,73
200 mm	1,0	013.553.205	73,49
250 mm	0,8	013.554.201	111,36
315 mm	0,8	013.555.208	169,57
355 mm	0,8	013.558.207	,-
400 mm	1,0	013.556.204	260,98
500 mm	0,8	013.557.200	419,80
630 mm	0,8	013.557.804	1.052,35

Geschikt voor het verbinden van PVC drukbuizen. De stootrand is als apart onderdeel in de mof geklikt.
Deze kan eenvoudig ook weer worden verwijderd, waardoor een overschuifmof ontstaat.
Met uitzondering van druksteekmof 50 mm. Druksteekmoffen 200 t/m 500 mm zijn enigzins flexibel.
De maximaal toegestane hoekverdraaiing is per mofzijde 3°.

PVC Drukoverschuifmof Crème



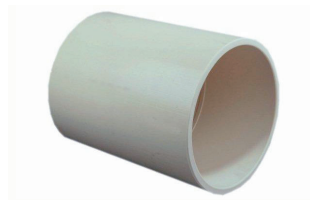
hd om50creme maatvoering	MPa	Code; hdhu artikelnr.	prijs
50 mm	1,0	013.549.500	13,88
63 mm	1,0	013.549.704	14,32
75 mm	1,0	013.549.909	14,56
90 mm	1,0	013.550.109	18,56
110 mm	1,0	013.550.508	26,23
125 mm	1,0	013.551.504	36,77
160 mm	1,0	013.552.500	45,73
200 mm	1,0	013.553.507	73,49
250 mm	0,8	013.554.503	111,36
315 mm	0,8	013.555.500	169,57
355 mm	0,8	013.558.509	,-
400 mm	1,0	013.556.506	260,98
500 mm	0,8	013.557.502	419,80

Geschikt voor het verbinden van PVC drukbuizen.
Drukoverschuifmoffen 200 t/m 500 mm zijn enigzins flexibel.
De maximaal toegestane hoekverdraaiing is per mofzijde 3°.

PVC Druklijmmof Crème

hd m250creme maatvoering	Code; hdhu artikelnr.	prijs
250 mm	015.657.504	94,16
315 mm	015.657.601	147,35
355 mm	000.000.000	-,--
400 mm	015.657.709	232,91
500 mm	015.657.806	324,40

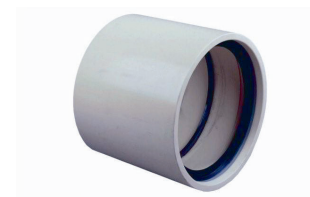
PVC Druklijmmoffen, geschikt voor een werkdruk van 1,0 MPa.
Kleur; **Crème**, volgens RAL 1014.



PVC Ontluchttingsmof Crème

hd m315ontlucht maatvoering	MPa	Code; hdhu artikelnr.	prijs
315 mm	1,0	015.774.608	325,36
400 mm	1,0	015.774.705	499,74
500 mm	0,8	015.774.802	689,26

PVC Onluchttingsmof met 1" cilindrische draad.



PVC Trekvaste buitenmantel

hd trekvaste110 maatvoering	Code; hdhu artikelnr.	prijs
110 mm	015.709.105	66,10
125 mm	015.701.104	62,05
160 mm	015.711.100	74,70
200 mm	015.712.106	115,25
250 mm	015.713.102	136,48
315 mm	015.714.109	149,67
355 mm	015.717.108	-,--
400 mm	015.706.106	923,83
500 mm	015.718.104	1.233,42



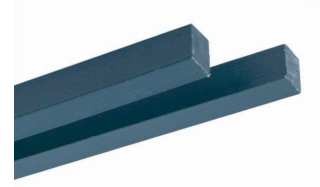
PVC Spiebussen Crème

hd spiebus110 maatvoering	Code; hdhu artikelnr.	prijs
110 mm	015.727.103	26,75
125 mm	015.719.100	26,99
160 mm	015.729.106	38,79
200 mm	015.730.104	53,21
250 mm	015.731.100	59,84
315 mm	015.732.107	63,58
355 mm	015.735.106	-,--
400 mm	015.724.104	100,15
500 mm	015.736.102	196,84



Borgsnoeren

hd borgsnoer8 maatvoering		Code; hdhu artikelnr.	prijs
110 mm	Ø 8 x 440 mm	015.763.100	1,58
125 mm	Ø 8 x 480 mm	015.755.107	1,71
160 mm	Ø 8 x 620 mm	015.765.102	2,93
200 mm	Ø 12 x 760 mm	015.766.109	3,89
250 mm	Ø 12 x 925 mm	015.767.105	4,61
315 mm	Ø 12 x 1145 mm	015.768.101	5,52
355 mm	Ø 15 x 1290 mm	015.771.102	-,--
400 mm	vk17 x 1530 mm	015.760.100	26,60
500 mm	vk17 x 1850 mm	015.772.109	50,72



Montagebus voor spiebusen

hd montage110 maatvoering		Code; nett artikelnr.	prijs
110 mm		015.780.004	165,74
125 mm		015.780.101	165,74
160 mm		015.780.209	165,74
200 mm		015.780.306	165,74
250 mm		015.780.403	198,90
315 mm		015.780.500	198,90
355 mm		015.780.608	-,--
400 mm		015.780.705	243,09
500 mm		015.780.900	243,09



Met deze montagebus kunt u zelf de spiebusen op de juiste afstand op de buis monteren, indien U dit niet op de fabriek laat doen.

GY E-Stukken Trekvast

hd estuk110 maatvoering		Code; nett artikelnr.	prijs
DN 100		017.210.001	89,00
DN 125		017.210.003	-,--
DN 150		017.210.005	161,00
DN 200		017.210.007	242,00
DN 250		017.210.009	282,00
DN 300		017.210.102	354,00
DN 400		017.210.104	-,--
DN 500		017.210.106	-,--



Epoxiebekleed nodulair gietijzeren E-stuk.

PVC Drukverlopen 2 x spie Crème

hd v6350 maatvoering	MPa	Code; hdhu artikelnr.	prijs
63 x 50 mm	0,75	015.660.009	13,64
75 x 63 mm	0,75	015.660.904	20,01
90 x 75 mm	0,75	015.661.005	-,--
110 x 63 mm	0,75	015.660.300	35,22
110 x 75 mm	0,75	015.661.102	37,73
110 x 90 mm	0,75	015.660.203	39,71
160 x 110 mm	0,75	015.660.408	56,88
200 x 160 mm	0,75	015.660.505	80,48
250 x 200 mm	0,75	015.660.602	144,19
315 x 250 mm	0,75	015.660.700	298,07
400 x 315 mm	0,75	015.660.807	891,24



PVC Drukverlopen 2 x manchetmof Crème

hd v6350 maatvoering	MPa	Code; hdhu artikelnr.	prijs
63 x 50 mm	1,6	015.655.803	21,26
75 x 50 mm	1,6	015.655.900	27,97
75 x 63 mm	1,6	015.676.100	29,87
90 x 63 mm	1,6	015.676.207	30,69
90 x 75 mm	1,6	015.676.304	32,35
110 x 63 mm	1,0	015.656.001	33,17
110 x 75 mm	1,0	015.676.401	33,98
110 x 90 mm	1,0	015.676.509	41,78
125 x 110 mm	1,0	015.656.109	38,58
160 x 110 mm	1,0	015.656.206	42,74
160 x 125 mm	1,0	015.656.303	53,07
200 x 160 mm	1,0	015.656.508	68,10
250 x 200 mm	0,8	015.656.605	109,95



PVC Drukverlopen 2 x lijmmof Crème

hd v6350 maatvoering	MPa	Code; hdhu artikelnr.	prijs
63 x 50 mm	1,6	015.674.808	19,73
75 x 50 mm	1,6	015.674.905	26,30
75 x 63 mm	1,6	015.675.006	26,13
90 x 63 mm	1,6	015.675.103	28,78
90 x 75 mm	1,6	015.675.200	30,33
110 x 63 mm	1,0	015.675.308	30,79
110 x 75 mm	1,0	015.675.405	29,80
110 x 90 mm	1,0	015.675.502	32,35
125 x 110 mm	1,0	015.675.600	35,86
160 x 110 mm	1,0	015.675.707	39,84
160 x 125 mm	1,0	015.675.804	48,01
200 x 160 mm	1,0	015.675.901	64,26
250 x 200 mm	0,8	015.676.002	107,26



PVC Druklijmkap Crème

hd kap250 maatvoering	MPa	Code; hdhu artikelnr.	prijs
250 mm	0,8	015.652.600	159,82
315 mm	0,8	015.652.707	419,87
400 mm	0,8	015.652.804	603,07

Passend om de buis.



PVC Druksteekkap manchet Crème

hd kap250 maatvoering	MPa	Code; hdhu artikelnr.	prijs
250 mm	0,8	015.653.606	165,39
315 mm	0,8	015.653.703	427,10
400 mm	0,8	015.653.800	615,35

Passend om de buis.



PVC Druksteekkap manchet Donkergrijs

hd kap63 maatvoering	MPa	Code; hdhu artikelnr.	prijs
63 mm	1,0	015.653.002	19,39
75 mm	1,0	015.653.100	20,72
90 mm	1,0	015.652.901	23,54
110 mm	1,0	015.653.207	24,20
125 mm	1,0	015.653.304	32,15
160 mm	1,0	015.653.401	47,11
200 mm	1,0	015.653.509	69,97

Passend om de buis.



Getrokken PVC bochten voor drukleidingsystemen worden gebogen uit buizen die voldoen aan de KIWA eisen. Getrokken bochten worden standaard geleverd in de diameters 50 t/m 500 mm, met een buigstraal van 3,5 x D en met $\alpha = 11\ 1/4^\circ$, $22\ 1/2^\circ$, 30° , 45° , 60° en 90° . Afwijkende maten en uitvoeringen, eventueel voorzien van twee opgelijmde spiebussen voor trekvast verbindingen, op aanvraag. Drukklasse 0,75 MPa en 1,0 MPa. Kleur; **Crème** volgens RAL 1014. Op aanvraag ook leverbaar in kleur; **Grijs** volgens RAL 7011.

PVC Getrokken bochten 0,75 MPa 11° Crème

hd b6311 maatvoering	Code; hdhu artikelnr.	prijs
63 mm	013.598.101	10,64
75 mm	013.598.900	14,68
90 mm	013.599.701	21,44
110 mm	013.600.505	34,00
125 mm	013.606.503	54,10
160 mm	013.612.503	102,38
200 mm	013.618.501	192,89
250 mm	013.624.501	359,83
315 mm	013.630.501	708,98
355 mm 1) grijs	013.635.600	,-
400 mm	013.636.305	1.834,83
500 mm	013.637.000	1.767,90



PVC Getrokken bochten 0,75 MPa 22° Crème

hd b6322 maatvoering	Code; hdhu artikelnr.	prijs
63 mm	013.598.209	10,64
75 mm	013.599.000	14,68
90 mm	013.599.809	21,44
110 mm	013.601.501	34,00
125 mm	013.607.500	54,10
160 mm	013.613.500	102,38
200 mm	013.619.508	192,98
250 mm	013.625.508	359,83
315 mm	013.631.508	708,98
355 mm 1) grijs	013.635.708	,-
400 mm	013.636.402	1.834,83
500 mm	013.637.107	1.767,90



PVC Getrokken bochten 0,75 MPa 30° Crème

hd b6330 maatvoering	Code; hdhu artikelnr.	prijs
63 mm	013.598.306	10,64
75 mm	013.599.108	14,68
90 mm	013.599.906	21,44
110 mm	013.602.508	34,00
125 mm	013.608.506	54,10
160 mm	013.614.506	102,38
200 mm	013.620.506	192,89
250 mm	013.626.504	359,83
315 mm	013.632.504	708,98
355 mm 1) grijs	013.635.805	,-
400 mm	013.636.500	1.834,83
500 mm	013.637.204	1.767,90



PVC Getrokken bochten 0,75 MPa 45° Crème

hd b6345 maatvoering	Code; hdhu artikelnr.	prijs
63 mm	013.598.403	11,36
75 mm	013.599.205	16,66
90 mm	013.600.009	23,99
110 mm	013.603.504	42,08
125 mm	013.609.502	60,17
160 mm	013.615.502	111,74
200 mm	013.621.502	230,81
250 mm	013.627.500	445,42
315 mm	013.633.500	895,68
355 mm grijs	013.635.902	-,--
400 mm	013.636.607	2.501,80
500 mm	013.637.301	2.235,34



PVC Getrokken bochten 0,75 MPa 60° Crème

hd b6360 maatvoering	Code; hdhu artikelnr.	prijs
63 mm	013.598.500	17,13
75 mm	013.599.302	20,25
90 mm	013.600.106	31,53
110 mm	013.603.601	53,74
125 mm	013.609.600	80,91
160 mm	013.615.600	151,63
200 mm	013.621.600	306,64
250 mm	013.627.608	593,97
315 mm	013.633.608	1.062,77
355 mm grijs	013.636.003	-,--
400 mm	013.636.704	4.034,52



PVC Getrokken bochten 0,75 MPa 90° Crème

hd b6390 maatvoering	Code; hdhu artikelnr.	prijs
63 mm	013.598.705	17,13
75 mm	013.599.507	20,25
90 mm	013.600.300	31,53
110 mm	013.605.507	53,74
125 mm	013.611.507	80,91
160 mm	013.617.505	151,63
200 mm	013.623.505	306,64
250 mm	013.629.503	356,92
315 mm	013.635.503	1.062,77
355 mm grijs	013.636.208	-,--
400 mm	013.636.909	4.034,52



PVC Getrokken bochten 1,0 MPa 11° Crème

hd b5011 maatvoering	Code; hdhu artikelnr.	prijs
50 mm	013.645.002	12,49
63 mm	013.637.700	12,69
75 mm	013.638.405	18,75
90 mm	013.639.100	21,36
110 mm	013.639.800	33,88
125 mm	013.640.507	53,90
160 mm	013.641.201	102,00
200 mm	013.641.902	192,90
250 mm	013.642.607	359,84
315 mm	013.643.301	708,99
355 mm grijs	000.000.000	,-
400 mm	013.644.006	1.834,83
500 mm	000.000.000	,-



PVC Getrokken bochten 1,0 MPa 22° Crème

hd b5022 maatvoering	Code; hdhu artikelnr.	prijs
50 mm	013.645.100	12,49
63 mm	013.637.808	12,69
75 mm	013.638.502	18,75
90 mm	013.639.207	21,36
110 mm	013.639.908	33,88
125 mm	013.640.604	53,90
160 mm	013.641.309	102,00
200 mm	013.642.003	192,90
250 mm	013.642.704	359,84
315 mm	013.643.409	708,99
355 mm grijs	000.000.000	,-
400 mm	013.644.103	1.834,83
500 mm	000.000.000	,-



PVC Getrokken bochten 1,0 MPa 30° Crème

hd b5030 maatvoering	Code; hdhu artikelnr.	prijs
50 mm	013.645.207	12,49
63 mm	013.637.905	12,69
75 mm	013.638.600	18,75
90 mm	013.639.304	21,36
110 mm	013.640.000	33,88
125 mm	013.640.701	53,90
160 mm	013.641.406	102,00
200 mm	013.642.100	192,90
250 mm	013.642.801	359,84
315 mm	013.643.506	708,99
355 mm grijs	000.000.000	,-
400 mm	013.644.200	1.834,83
500 mm	000.000.000	,-



PVC Getrokken bochten 1,0 MPa 45° Crème

hd b5045 maatvoering	Code; hdhu artikelnr.	prijs
50 mm	013.645.304	12,86
63 mm	013.638.006	13,86
75 mm	013.638.707	20,18
90 mm	013.639.401	23,90
110 mm	013.640.108	41,94
125 mm	013.640.809	59,94
160 mm	013.641.503	111,33
200 mm	013.642.208	230,82
250 mm	013.642.909	445,42
315 mm	013.643.603	895,70
355 mm grijs	000.000.000	,-
400 mm	013.644.308	2.501,80
500 mm	000.000.000	,-



PVC Getrokken bochten 1,0 MPa 60° Crème

hd b5060 maatvoering	Code; hdhu artikelnr.	prijs
50 mm	013.645.401	15,94
63 mm	013.638.103	21,16
75 mm	013.638.804	25,89
90 mm	013.639.509	31,41
110 mm	013.640.205	53,55
125 mm	013.640.906	80,62
160 mm	013.641.600	151,64
200 mm	013.642.305	306,64
250 mm	013.643.000	593,97
315 mm	013.643.700	1.062,77
355 mm grijs	000.000.000	,-
400 mm	013.644.405	4.036,52



PVC Getrokken bochten 1,0 MPa 90° Crème

hd b5090 maatvoering	Code; hdhu artikelnr.	prijs
50 mm	013.645.703	15,94
63 mm	013.638.308	21,16
75 mm	013.639.002	25,89
90 mm	013.639.703	31,41
110 mm	013.640.400	53,55
125 mm	013.641.104	80,62
160 mm	013.641.805	151,64
200 mm	013.642.500	306,64
250 mm	013.643.204	593,97
315 mm	013.643.905	1.062,77
355 mm grijs	000.000.000	,-
400 mm	013.644.600	4.036,52



PVC Getrokken Zinkers 1,0 MPa Crème



hd b5045 maatvoering	Code; hdhu artikelnr.	prijs
110 mm	000.000.000	-,--
125 mm	000.000.000	-,--
160 mm	000.000.000	-,--
200 mm	000.000.000	-,--
250 mm	000.000.000	-,--
315 mm	000.000.000	-,--
355 mm grijs	000.000.000	-,--
400 mm	000.000.000	-,--
500 mm	000.000.000	-,--
630 mm	000.000.000	-,--

Zinkers worden gebogen uit PVC buis. De zinkers zijn vervaardigt uit één stuk, of samengesteld uit onderdelen die voorzien zijn van opgelijmde spiebussen voor trekvaste verbindingen. Zinkers uit één stuk verdienen in de praktijk de voorkeur, doch hierbij is overleg met de fabriek noodzakelijk i.v.m. transport en voorraad lengten buis. Het is raadzaam bij zinkers uit één stuk de hoeken niet groter dan 30° te kiezen, terwijl de straal minimaal 10 x diameter buis is. Bij hoeken groter dan 30° dient men rekening te houden met een grotere straal. PVC zinkers zijn leverbaar in de diameters 110 t/m 630 mm.

ALGEMENE VERKOOP-, LEVERINGS- EN BETALINGSVOORWAARDEN.

Geldend tussen de besloten vennootschap ALPRO VUGHT B.V. Kempenlandstraat 21 te Vught (5262 GK), en haar opdrachtgevers en afnemers. Gedepeoneerd ter Griffie van de Arrondissement-Rechtbank te 's-Hertogenbosch d.d. 9 oktober 1991.

Deze voorwaarden zijn van toepassing op alle aanbiedingen, opdrachten, verkoop- en aannemingsovereenkomsten en andere overeenkomsten, te verrichten respectievelijk verrichte werkzaamheden en door opdrachtnemer aan haar opdrachtgever aangeboden, respectievelijk verkochte goederen met derzelve onderdelen.

ARTIKEL 1 - AANBIEDINGEN.

- A. Alle aanbiedingen en prijsopgaven van opdrachtnemer, in welke vorm dan ook gedaan, zijn, tenzij uitdrukkelijk anders is vermeld, vrijblijvend en gebaseerd op eventueel bij de aanvraag verstrekte gegevens.
- B. Alle opgegeven prijzen gelden exclusief omzetbelasting.
- C. Mondelinge toezeggingen door en afspraken met personeelsleden van opdrachtnemer die geen procuratie hebben, binden opdrachtnemer niet, tenzij deze afspraken schriftelijk door opdrachtnemer aan opdrachtgever worden bevestigd.
- D. Iedere aanbieding dient als een geheel te worden beschouwd.
- E. Tekeningen, ontwerpen en berekeningen zijn en blijven eigendom van opdrachtnemer en mogen zonder haar toestemming niet aan derden worden doorgegeven of ter inzage worden verstrekt.

ARTIKEL 2 - WIJZIGING IN DE OPDRACHT.

Eventueel na het tot standkomen van de overeenkomstig gemaakte aanvullende afspraken of aangebrachte wijzigingen zijn slechts geldig indien opdrachtnemer deze schriftelijk aan opdrachtgever heeft bevestigd. Indien een dergelijke wijziging/aanvulling hogere kosten veroorzaakt dan waarop bij de prijsopgave kon worden gerekend, worden deze kosten extra aan opdrachtgever in rekening gebracht. Afwijkingen met een redelijke tolerantie geven aan opdrachtgever niet het recht op reclame, vergoeding van schade of enig ander recht.

ARTIKEL 3 - PRIJZEN.

Prijsopgaven worden steeds gedaan op basis van de tijdens de offerte- respectievelijk contractsdatum- geldende hoogte van lonen, loonkosten, sociale- en overheidslasten, vrachten, assurantiepremies, prijzen van grondstoffen, wisselkoersen en van alle andere kosten. De aangeboden prijzen zijn exclusief omzetbelasting, tenzij nadrukkelijk anders wordt vermeld. In geval van verhoging van een of meer van de hiervoor genoemde factoren zal de offerte- respectievelijk contractprijs dienovereenkomstig worden verhoogd, tenzij wettelijke bepalingen terzake zulks verbieden. Betaling van een eventuele meerprijs op grond van het in dit artikel bepaalde, zal dienen te geschieden gelijk met de hoofdsom. Indien de uitvoering van een opdracht op verzoek van de opdrachtgever of door het uitblijven van gegevens of instructies of andere bij de opdrachtgever liggende oorzaken voortdurend vertraagd, dan zullen alle prijzen van opdrachtnemer worden verhoogd met de extra kosten, waaronder renteverlies, die hierdoor voor opdrachtnemer ontstaan.

ARTIKEL 4 - LEVER- EN OPLEVERINGSTERMIJNEN.

De door opdrachtnemer vermelde lever- en/of opleveringstermijnen zijn slechts informatief en zonder verantwoordelijkheid van opdrachtnemer.

ARTIKEL 5 - EIGENDOMSVOORBEHOUD.

De eigendom van door opdrachtnemer geleverde goederen gaat eerst op opdrachtgever over op het moment dat al het aan opdrachtnemer terzake van de levering van deze goederen verschuldigde, met inbegrip van rente en alle kosten, door opdrachtgever aan opdrachtnemer is voldaan.

ARTIKEL 6 - AANSPRAKELIJKHEID.

Opdrachtnemer is op generlei wijze aansprakelijk en Mitsdien nimmer verplicht tot vergoeding van middellijk- of onmiddellijk geleden schade ontstaan door overschrijding van levertijden en/of opleveringstermijnen. Opdrachtnemer is in het bijzonder nimmer aansprakelijk voor enige indirecte schade als b.v. van bedrijfsstillegging- vertraging- stoomis of enige andere bedrijfschade uit welke hoofde of van welke aard ook bij opdrachtgever ontstaan i.v.m. de koop of de opdracht. Evenmin is opdrachtnemer aansprakelijk voor enige directe of indirecte schade die wordt veroorzaakt aan- of door de werking of niet-werking van het door haar geleverde of bewerkte goed of door terzake in haar dienst zijnd personeel toegebracht aan goederen en/of personen welke of wie ook. De aansprakelijkheid van opdrachtnemer uit hoofde van de overeenkomst is uitdrukkelijk beperkt tot levering van de verkochte goederen.

ARTIKEL 7 - OVERMACHT.

Omstandigheden buiten de wil of toedoen van opdrachtnemer, welke van dien aard zijn dat naleving van de overeenkomst redelijke wijze niet meer van haar verwacht kan worden, geven opdrachtnemer het recht de overeenkomst geheel of ten dele te annuleren, zonder verplichting tot schadevergoeding. Als omstandigheden zoals hierboven bedoeld komen zonder meer in aanmerking elke transportbelemmering en vertraging, arbeidsstakingen of uitsluitingen, uit- en invoerverboden of -beperkingen, brand of ongevallen en wetsbepalingen of overheidsmaatregelen. Het bovenstaande geldt eveneens indien deze omstandigheden zich voordoen bij de leveranciers van opdrachtnemer of bij derden die namens opdrachtnemer in onderaanneming werkzaamheden voor haar uitvoeren.

ARTIKEL 8 - RECLAMES.

Reclames dienen door opdrachtgever binnen uiterlijk 8dagen na de levering van de gekochte goederen, of de oplevering van het uitgevoerde werk per aangetekend schrijven bij opdrachtnemer te worden ingediend. Bij gebreke hiervan wordt opdrachtgever geacht de prestatie van opdrachtnemer onvoorwaardelijk als juist te hebben aanvaard. Verwerkte goederen worden zeker geacht te zijn goedgekeurd. Reclames aan tussenpersonen of op andere wijze gedaan of later dan na 8 dagen bij opdrachtnemer binnengekomen, zijn van generlei waarde en kunnen geen rechtsgevolg teweeg brengen. Indien het werk gereed is en opdrachtgever geen reclames kenbaar maakt aan opdrachtnemer, dan neemt opdrachtgever het geleverde aan zonder enig voorbehoud. Reclames geve opdrachtgever niet het recht om de betaling, of een gedeelte daarvan, op te schorten, terwijl compensatie uitdrukkelijk wordt uitgesloten. Indien de reclame door opdrachtnemer als juist wordt erkend zal aan opdrachtnemer de nodige tijd gegeven moeten worden om tot herstel daarvan over te gaan. Ook reclames betreffende door opdrachtnemer toegezonden rekeningen dienen binnen 8 dagen na verzending van de rekening door opdrachtgever per aangetekend schrijven bij opdrachtnemer te worden ingediend. Bij gebreke hiervan wordt opdrachtgever geacht de op de factuur vermelde hoeveelheden en de berekende prijzen enig voorbehoud te hebben goedgekeurd.

ARTIKEL 9 - BETALING.

De vorderingen van opdrachtnemer dienen te worden beschouwd als brengschulden van opdrachtgever. Betaling dient te geschieden binnen 30 dagen na de factuurdatum. Korting voor contante betaling wordt niet verleend. Indien termijnbetalingen zijn overeengekomen, zal betaling van elke termijn geschieden binnen 8 dagen na de vervaldatum. Alle betalingen moeten geschieden in Nederlands wettig betaalmiddel. Indien de vordering van opdrachtnemer niet binnen de hiervoor vermelde termijn wordt betaald, is opdrachtnemer gerechtigd de vordering te verhogen met een rente van 1% per maand -waarbij een gedeelte van een maand voor een volle maand wordt gerekend- ingaande 30 dagen na factuurdatum of de overeengekomen betalingsdatum. Wanneer betaling van een toegezonden, rekening niet heeft plaatsgevonden binnen een maand na de datum der verzending van die rekening, is opdrachtnemer gerechtigd na het verstrijken van bedoelde termijn aan opdrachtgever, behalve de rente, boven het factuurbedrag in rekening te brengen alle incasso- en invorderingskosten, die door niet betaling zijn veroorzaakt, zowel de gerechtelijke als de buitengerechtelijke. De buitengerechtelijke invorderingskosten zijn door opdrachtgever in ieder geval verschuldigd wanneer opdrachtnemer zich voor de invordering van de hulp van een derde heeft verzekerd, in welk geval de buitengerechtelijke kosten bedragen 15% van het factuurbedrag, of althans hetgeen daarvan nog opstaat, met een minimum van f 100.- Uit het enkel feit dat opdrachtnemer zich van een dergelijke hulp heeft verzekerd, blijkt de grootte van en de gehoudenheid tot betaling van deze buitengerechtelijke incasso- en invorderingskosten. Opdrachtnemer is voorts gerechtigd het factuurbedrag, voor bijtelling van de omzetbelasting, te verhogen met 2% kredietbeperking; indien opdrachtgever de factuur binnen 30 dagen na de factuurdatum betaalt, mag deze het bedrag van de in rekening gebrachte kredietbeperking in mindering brengen; opdrachtgever verplicht zich echter om de op de factuur in rekening gebrachte kredietbeperking aan opdrachtnemer te betalen bij voldoening van de factuur later dan 30 dagen na de factuurdatum.

ARTIKEL 10 - ANNULERING.

Indien opdrachtgever de gegeven opdracht geheel of gedeeltelijk annuleert, is opdrachtgever gehouden aan opdrachtnemer alle met het oog op de uitvoering van deze opdracht redelijkerwijs gemaakte onkosten te vergoeden, alles onverminderd het recht van opdrachtnemer op vergoeding wegens winstderving, alsmede van de overige uit de bewuste annulering voortvloeiende schade.

ARTIKEL 11 - IN GEBREKE BLIJVEN.

Zodra opdrachtgever enige verplichting jegens opdrachtnemer uit hoofde van de met haar gesloten overeenkomst niet, niet behoorlijk of niet tijdig voldoet, is opdrachtgever van rechtswege in verzuim en is de overeenkomst ook zonder rechterlijke tussenkomst ontbonden, met dien verstande dat opdrachtgever aan opdrachtnemer alle door laatstgenoemde geleden schade zal hebben te vergoeden. Opdrachtgever zal in ieder geval geacht worden met het nakomen van zijn verplichtingen in gebreke te zijn op de dag dat hij mocht komen te overlijden of onder curatele mocht worden gesteld, dan wel in liquidatie mocht treden, surseance van betaling aanvraagt, in staat van faillissement wordt verklaard of door derden de aan opdrachtnemer in eigendom toebehorende goederen of geleverde installaties -of een deel daarvan- in beslag worden genomen, in al welke gevallen het bepaalde in artikel 9 inzake de betaling onverminderd van toepassing zal blijven.

ARTIKEL 12 - CATALOGUS.

Hiermede vervallen alle voorgaande prijsnoteringen. Alle prijzen zijn vermeld in euro en gelden per stuk, respectievelijk per meter tenzij nadrukkelijk anders is aangegeven. Exclusief BTW. Bij diverse artikelen is geen prijs vermeld; hier geldt beperkt uit voorraad leverbaar. Prijs op aanvraag. De in deze catalogus geplaatste tekst en afbeeldingen zijn niet bindend en dienen uitsluitend ter oriëntatie. Meerprijzen zijn alleen geldend bij aankoop af fabriek. Voor eventuele drukfouten kan Alpro Vught B.V. niet aansprakelijk gesteld worden. Artikelen en of werkzaamheden zonder voorgaand bericht, kunnen direct uit ons leveringsprogramma worden verwijderd. Tussentijdse prijswijzigingen en/of modelveranderingen zonder voorgaand bericht; onder voorbehoud. Al onze artikelen zijn per stuk leverbaar. Korting op aanvraag. Niets in deze uitgave mag worden veeveuldigd op welke wijze ook, zonder voorafgaand schriftelijke toestemming te hebben verkregen van Alpro Vught B.V. Technische documentatie wordt u gaarne toegezonden. Al onze transacties geschieden volgens de verkoop- en leveringsvoorwaarden, welke zijn gedepeoneerd ter griffie van de arrondissement-rechtbank te 's-Hertogenbosch. Enkele in deze catalogus vermelde artikelen en/of systemen zijn voorzien van octrooirecht en/of gepatenteerde bescherming. Hiervoor geldt; namaak of kopiëren door derden nadrukkelijk verboden.

ALPRO VUGHT B.V.

Kempenlandstraat 21 - 5262 GK Vught
Postbus 2015 NL-5260 CA Vught
Nederland

CONTACT ADRES

telefoon: +31 (0)73 - 656 03 83
telefax: +31 (0)73 - 656 60 95
e-mail: alprovught@outlook.com
internet: www.alprovught.nl